

La lettre des actionnaires

OCTOBRE 2011



ÉDITO

“ Des résultats robustes, une structure financière solide et un partenariat stratégique avec le fonds chinois CIC. ”

« Les résultats robustes de GDF SUEZ au 1^{er} semestre confirment la pertinence du business model du Groupe. Ce profil équilibré et la solidité de notre structure financière constituent des atouts majeurs dans un environnement en évolution rapide. Notre programme d'optimisation d'actifs nous a permis d'effacer en six mois l'impact du rapprochement avec International Power sur notre endettement. Dans la même logique que cette opération, nous poursuivons la mise en œuvre de notre stratégie de développement à l'international et en particulier dans les pays émergents à forte croissance. Le partenariat majeur annoncé avec China Investment Corporation témoigne de la capacité du Groupe à se positionner sur les marchés les plus prometteurs. »

Gérard Mestrallet

Président-Directeur Général de GDF SUEZ

CHIFFRES CLÉS

1^{er} semestre 2011

Chiffre d'affaires

+7,9 % **45,7 Mds €**

EBITDA

+8,2 % **8,9 Mds €**

Dette nette⁽¹⁾

35,4 Mds €

Taux d'endettement⁽¹⁾

44 %

(1) Chiffre ajusté des opérations annoncées dans le cadre du programme d'optimisation de portefeuille.

DIVIDENDE

Acompte sur dividende 2011

0,83 € par action

Date de détachement : 10/11/11

Date de paiement : 15/11/11

RÉSULTATS

P.2 RÉSULTATS SEMESTRIELS 2011

P.2/3 FIL D'INFOS

ZOOM

P.3/4 UN PARTENARIAT STRATÉGIQUE AVEC CHINA INVESTMENT CORPORATION (CIC)

P.4 GDF SUEZ DÉVELOPPE SA PRÉSENCE EN ASIE-PACIFIQUE

FAITS MARQUANTS

P.5 NOUVELLE CENTRALE À HAUTE PERFORMANCE EN HONGRIE

P.5 COOPÉRATION FINANCIÈRE AVEC ICBC

P.5 3^È PROJET DE CENTRALE GÉOTHERMIQUE EN INDONÉSIE

LE GROUPE & VOUS

P.6 VIE DE L'ACTION

P.6 E-CLUB

P.6 RÉCOMPENSE

P.6 CONTACTS / AGENDA



Gérard Mestrallet lors de la présentation des résultats semestriels 2011

Des résultats robustes, une structure financière forte

GDF SUEZ enregistre sur le 1^{er} semestre 2011 des résultats robustes, avec un chiffre d'affaires à 45,7 Mds € en hausse de 7,9 %, en dépit de conditions climatiques très défavorables sur ses marchés domestiques.

❖ La croissance opérationnelle est solide avec un EBITDA en progression de 8,2%. Cette forte hausse s'explique principalement par la contribution d'International Power depuis février 2011, l'impact des mises en service dans tous les métiers du Groupe et par une bonne performance des activités d'Exploration-Production, de GNL, de services à l'énergie et à l'environnement.

❖ Un développement accéléré dans les pays en forte croissance qui se concrétise par :

Des développements industriels majeurs avec la mise en service d'actifs de production au Qatar (Ras Laffan C), à

FIL D'INFOS

• 17 MAI 2011

Développement de services de climatisation en partenariat avec la municipalité de Tianjin en Chine

• 18 MAI 2011

GDF SUEZ, VINCI et AREVA s'associent pour développer l'éolien en mer français

• 31 MAI 2011

Inauguration de la plus grande centrale de production électrique et de dessalement au Qatar

• 6 JUIN 2011

GDF SUEZ vend ses actifs de distribution de gaz naturel en Italie

New-York (Astoria Energy II) et en Amérique Latine (Bahia las Minas et Dos Mares au Panama, Estreito 1 et 2 au Brésil et Monte Redondo au Chili)

Des contrats d'envergure

- Signature d'un contrat avec la compagnie pétrolière nationale malaisienne Petronas LNG pour la vente de 2,5 millions de tonnes de gaz naturel liquéfié de 2013 à 2016
- Signature par SUEZ ENVIRONNEMENT du contrat d'exploitation et de maintenance des services d'eau et d'assainissement de la ville d'Adelaïde en Australie pour 10 ans

Des partenariats stratégiques de long terme

- Accord de coopération avec le fonds souverain chinois China Investment Corporation (CIC) pour toutes les activités du Groupe, notamment en Asie-Pacifique (voir Zoom)
- Partenariat avec CNP assurances-CDC pour développer le transport de gaz en Europe
- Partenariat avec Vinci et Areva pour créer une filière industrielle de l'éolien en mer et répondre à l'appel d'offres lancé par l'Etat français

❖ Une structure financière solide et renforcée

Le programme d'optimisation des actifs du Groupe a porté ses fruits : 60 % de l'objectif de 10 Mds € sur 3 ans (2011-2013) est déjà réalisé.

Ceci permet au Groupe d'effacer l'impact de l'intégration d'International Power sur son endettement en moins de six mois. Désormais, le taux d'endettement du Groupe est de 44 %, soit le meilleur du secteur des utilities.

GDF SUEZ confirme l'ensemble de ses objectifs 2011.

Ces objectifs reposent sur des hypothèses de climat moyen, d'absence de changement substantiel de la réglementation et de l'environnement macroéconomique. A fin juin, l'impact défavorable du climat enregistré sur les marchés domestiques est de 465 M €.

Le Groupe réaffirme également la politique de rémunération durable et compétitive de ses actionnaires avec un dividende stable ou en croissance en 2011.

GDF SUEZ versera le 15 novembre 2011 un acompte sur dividende de 0,83 € par action au titre de l'exercice 2011 ; le montant total du dividende au titre de l'exercice 2011 sera proposé par le Conseil d'Administration à l'Assemblée Générale des actionnaires du 23 avril 2012.



POUR EN SAVOIR PLUS gdfsuez.com



UN PARTENARIAT STRATÉGIQUE AVEC CHINA INVESTMENT CORPORATION (CIC)

Ville de Shanghai (Chine)

GDF SUEZ et le fonds souverain chinois CIC ont signé un protocole d'accord de coopération pour toutes les activités du Groupe, qui couvre à la fois le volet industriel, financier et commercial, et qui concernera notamment :

- Des investissements réalisés en partenariat dans la zone Asie-Pacifique
- Une coopération financière pour de nouveaux projets en Asie-Pacifique
- Un soutien au développement commercial du Groupe, y compris en Chine

Ce partenariat stratégique avec le CIC est une étape très importante pour le Groupe, car il ouvre des perspectives de développement prometteuses dans l'une des zones géographiques qui présentent la plus forte croissance de demande d'énergie. Il constitue notamment une réponse aux enjeux majeurs de l'Exploration & Production, et permettra au Groupe de poursuivre et d'accélérer sa stratégie de développement.

L'accord global trouvé avec CIC permettra au Groupe de développer encore plus son leadership dans ces pays à forte croissance.

Cette coopération s'illustre d'ores et déjà à travers deux opérations concrètes⁽¹⁾⁽²⁾ :

❖ **la prise de participation de CIC à hauteur de 30 % dans l'Exploration & Production⁽³⁾**, pour accélérer son développement. Cette opération améliorera la force de frappe financière de la division Exploration & Production, et permettra à GDF SUEZ de saisir de nouvelles opportunités de croissance.



Plateforme

❖ **la cession de la participation du Groupe de 10 % dans l'usine de liquéfaction de GNL Atlantic LNG à Trinité et Tobago**

Cette cession entre dans le cadre du plan d'optimisation du portefeuille d'actifs du Groupe, qui conserve cependant l'intégralité des contrats d'approvisionnement lui permettant de récupérer le gaz naturel liquéfié produit à Trinité et Tobago.

(1) Discussions exclusives avancées. (2) Opérations soumises aux conditions habituelles de finalisation et à la consultation des instances représentatives du personnel. (3) Hors Elgin Franklin.

• 15 JUIN 2011

Développement d'un 3^e projet de centrale géothermique en Indonésie

• 12 JUILLET 2011

Finalisation du partenariat de long terme avec CNP-CDC pour développer le transport de gaz en Europe

• 28 JUILLET 2011

Exploration & Production : consolidation des positions en Norvège et importante découverte en Indonésie

• 3 AOÛT 2011

Résultats semestriels de SUEZ ENVIRONNEMENT Objectifs 2011 et moyen terme confirmés

CHINA INVESTMENT CORPORATION (CIC)

Le China Investment Corporation (CIC) compte parmi les premiers fonds souverains dans le monde, le 2^e en Asie-Pacifique. Il gère plus de 400 Mds \$ dans le monde entier, privilégiant des investissements de long terme en tant que minoritaire. Il est intéressé par des partenariats de grande taille qui peuvent :

- assurer la sécurité énergétique de la Chine
- apporter leur expertise à l'économie chinoise
- permettre de collaborer avec des compagnies chinoises en Chine ou à l'étranger

Le partenariat signé avec GDF SUEZ figure parmi les plus gros accords que le CIC ait noués. C'est par ailleurs la 1^{ère} fois que le fonds souverain chinois signe un accord global de ce type, qui intègre à la fois un partenariat sur des investissements communs, une coopération financière et un parrainage commercial en Asie et notamment en Chine.



Usine de traitement d'eau potable, Macao (Chine)

GDF SUEZ bénéficie déjà d'une plateforme pour sa croissance future dans la région

GDF SUEZ développe sa présence en Asie-Pacifique

Une présence établie dans la région :

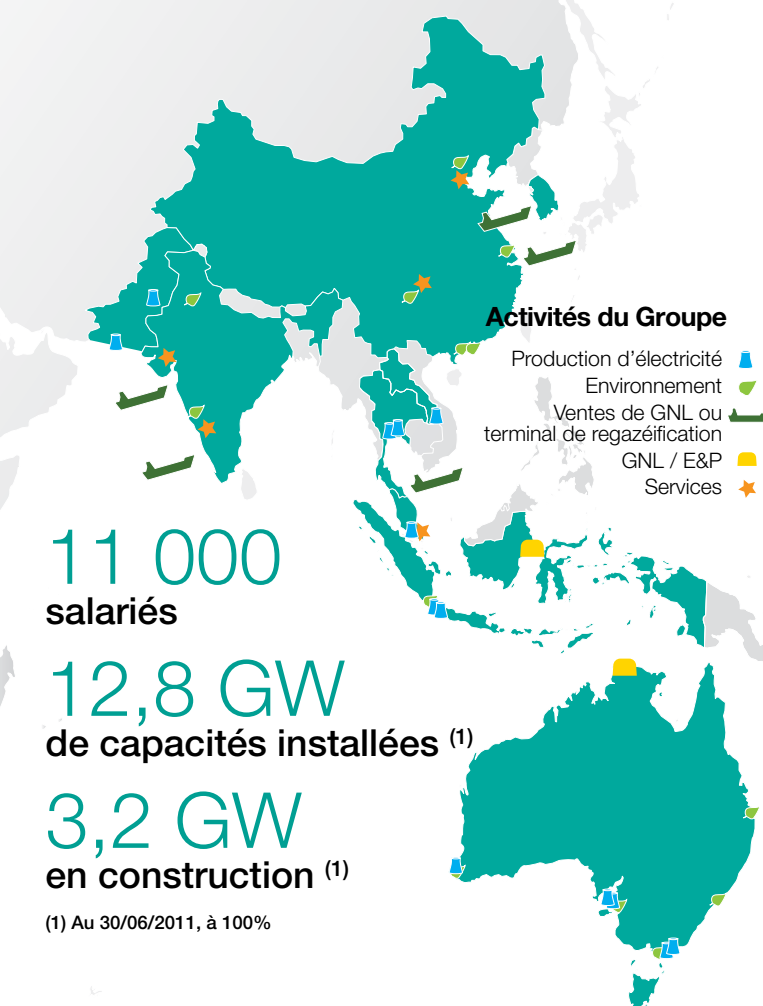
- Production d'électricité : positions fortes en Thaïlande, Indonésie, Australie et à Singapour
- GNL : premières livraisons en Chine en 2010, succès commerciaux significatifs en Corée et en Malaisie
- Réseaux de chaleur et refroidissement : premiers projets lancés en Chine
- Services à l'environnement : services de gestion de l'eau et des déchets fournis à plus de 14 millions de personnes en Chine et forte présence en Australie

Des objectifs de croissance ambitieux

- Mettre à profit les positions existantes et poursuivre le développement dans les services à l'environnement
- Accroître les positions dans la production d'électricité : +25% de capacités additionnelles en 2013
- Poursuivre le développement commercial dans le GNL



POUR EN SAVOIR PLUS gdfsuez.com



11 000
salariés

12,8 GW
de capacités installées ⁽¹⁾

3,2 GW
en construction ⁽¹⁾

(1) Au 30/06/2011, à 100%



Centrale à cycle combiné de Dunamenti

CENTRALE À CYCLE COMBINÉ GAZ

Nouvelle centrale à haute performance en Hongrie

••• GDF SUEZ a inauguré une centrale à cycle combiné ultraperformante de 405 MW sur le site de Dunamenti en Hongrie.

Cet investissement de 200 M € portera la capacité de la centrale de Dunamenti à 1930 MW, soit près de 20 % de la capacité électrique installée en Hongrie. En utilisant la technologie la plus moderne existante, la centrale réduira son empreinte environnementale, notamment sur le plan des émissions de CO₂, et pourra s'adapter à la volatilité du marché. Parallèlement à la mise en service de cette nouvelle turbine, GDF SUEZ procède également au démantèlement des unités obsolètes. Ce projet témoigne de l'engagement du Groupe en tant qu'investisseur responsable face aux grands enjeux d'aujourd'hui en matière d'énergie et d'environ-

nement : réponse aux besoins énergétiques, garantie de la sécurité d'approvisionnement, lutte contre le changement climatique et optimisation de la ressource.

GDF SUEZ est très engagé dans la mise en œuvre de pratiques exemplaires en termes de responsabilité sociale d'entreprise.

PROTOCOLE D'ACCORD

Coopération financière avec ICBC

••• GDF SUEZ et Industrial and Commercial Bank of China Limited (ICBC) ont signé un protocole d'accord en vue d'une coopération financière non exclusive. Ce protocole d'accord permettra à GDF SUEZ de bénéficier du soutien d'ICBC dans le cadre du financement de ses projets à travers le monde, notamment en Asie-Pacifique et en Chine. Il couvrira l'ensemble des activités du groupe GDF SUEZ (gaz, électricité, eau et déchets, services d'efficacité énergétique).

Cet accord fait suite au protocole d'accord de partenariat stratégique mondial signé en août 2011 entre GDF SUEZ et China Investment Corporation (CIC), au sein duquel GDF SUEZ accueille CIC en tant qu'investisseur minoritaire dans son activité exploration & production afin d'accélérer son développement (voir Zoom).

ENERGIES RENOUVELABLES

3^e projet de centrale géothermique en Indonésie

••• GDF SUEZ, PT Supreme Energy et Marubeni Corporation ont conclu un accord de joint venture pour le développement du projet géothermique de Rantau Dedap, qui se situe dans le Sud de la province de Sumatra, en Indonésie.

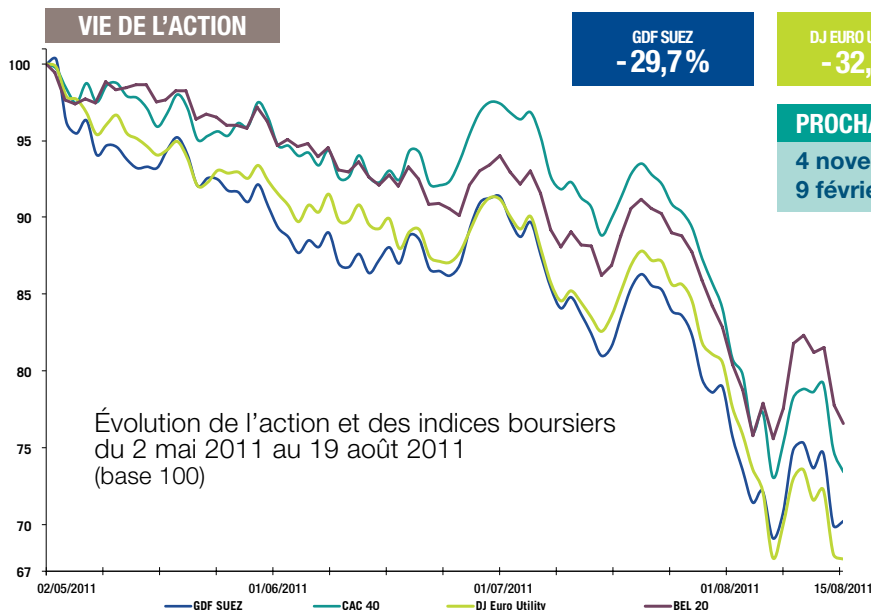
Ce partenariat permettra d'apporter au secteur géothermique indonésien un ensemble incomparable de connaissances techniques, de compétences dans le domaine géothermique et d'expériences du développement et de l'exploitation de centrales de production indépendante d'électricité en Indonésie et dans le monde.

Le projet de centrale géothermique, d'une puissance de 220 MW, s'insère dans le second programme de développement accéléré de l'électricité du Gouvernement indonésien. Ce programme porte sur un total de 10 000 MW. La centrale aidera à répondre à la demande croissante d'électricité dans le pays en faisant appel à des ressources énergétiques renouvelables.

GDF SUEZ intervient déjà activement en Indonésie dans les domaines de l'électricité, du pétrole et du gaz, et des services liés à l'eau. Le Groupe y est le premier producteur indépendant avec 1280 MW d'actifs en exploitation et 850 MW en cours de construction (centrale de Paiton).



Rantau Dedap en Indonésie



PROCHAINS RENDEZ-VOUS

4 novembre 2011 • Résultats du 3^e trimestre
9 février 2012 • Résultats annuels 2011

COMMENT NOUS JOINDRE ?

BELGIQUE

ACTIONNAIRE INDIVIDUEL

N° Vert 0 800 25 125

- **GDF SUEZ**
Relations Actionnaires
av. Simon Bolivar 34, 1000 Bruxelles
- club@gdfsuez.com
- www.clubgdfsuez.be
> rubrique contact

Le N° Vert est accessible de 9 h à 18 h du lundi au vendredi, appel gratuit depuis un poste fixe.

PROGRAMME CLUB DES ACTIONNAIRES

Vie du Groupe

Mercredi 12 octobre 2011 à 14h : Visite au atelier de production par induction de coude de tuyau de Fabricom à Grimbergen

Salon investisseur

Gagnez deux entrées pour le Salon actionaria à Paris le 18 et 19 novembre.

GDF SUEZ Shareholders' Business School 2011

Les cours auront lieu à l'ICHEC, Boulevard Brand Whitlock 2, 1150 Bruxelles le mardi soir de 18h à 20h30.

11 octobre	L'immobilier
18 octobre	Le vieillissement : les défis et les opportunités
25 octobre	Les 15 conseils boursiers des grands investisseurs
8 novembre	La Chine
22 novembre	Les perspectives des marchés financiers et évaluation des portefeuilles du jeu investisseur
6 décembre	L'examen en ligne

COMMENT S'INSCRIRE

par Internet? : www.clubgdfsuez.be

Vous aurez alors accès à un descriptif détaillé de tous les événements du Club et vous pourrez directement vous inscrire et participer à nos concours en ligne. Le nombre de places pour toutes les activités est limité ! Vous recevrez une lettre de confirmation ou un mail avec tous les détails de l'activité accompagné vos entrées si vous êtes sélectionné(e)s. Si vous ne recevez pas de confirmation ou de tickets, vous ne figurez pas parmi les gagnants. N'oubliez pas de vous désinscrire si vous ne pouvez plus assister à l'événement. (Pas de confirmation prévu pour le Shareholders' Business School, consultez vos inscriptions sur www.clubgdfsuez.be)

Afin de saisir les opportunités qui vous sont offertes, certaines manifestations ne seront ouvertes à l'inscription que sur www.clubgdfsuez.be. N'oubliez pas de mettre à jour votre adresse e-mail et votre profil sur www.clubgdfsuez.be.

Par fax ou par la poste

Vous pouvez soit faxer vos réponses au numéro 02 510 75 46, soit envoyer le coupon-réponse à GDF SUEZ Belgium, Club des Actionnaires GDF SUEZ (G 06B02), Avenue Simon Bolivar 34, 1000 Bruxelles. Vos réponses doivent nous parvenir pour le **7 octobre 2011** au plus tard.



Coupon-réponse (à compléter en lettres MAJUSCULES s.v.p.)

Encore mieux : inscrivez-vous ou participez aux concours via www.clubgdfsuez.be

Nom Prénom

Rue et n°

Code postal Ville

Tél. GSM

E-mail Langue

VISITES ET ENTREES

Je souhaite m'inscrire à/ou gagner une entrée pour :

- Salon actionaria à Paris (2 tickets)
- Visite au atelier de production de Fabricom à Grimbergen

SHAREHOLDERS' BUSINESS SCHOOL

- Je m'inscris pour les cours spécifiques de la Shareholders' Business School
- 11 octobre 18 octobre 25 octobre
- 8 novembre 22 novembre 6 décembre